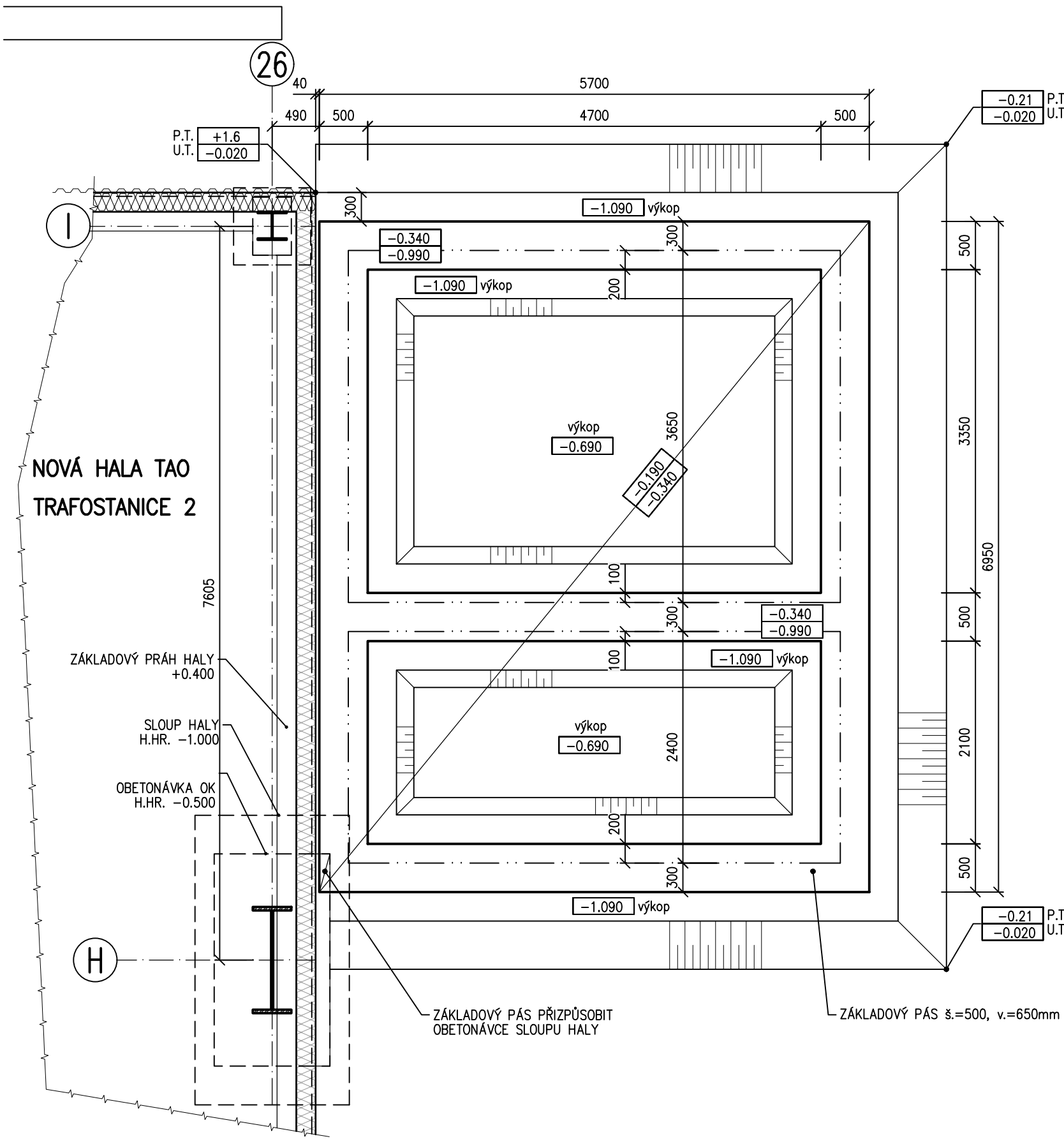


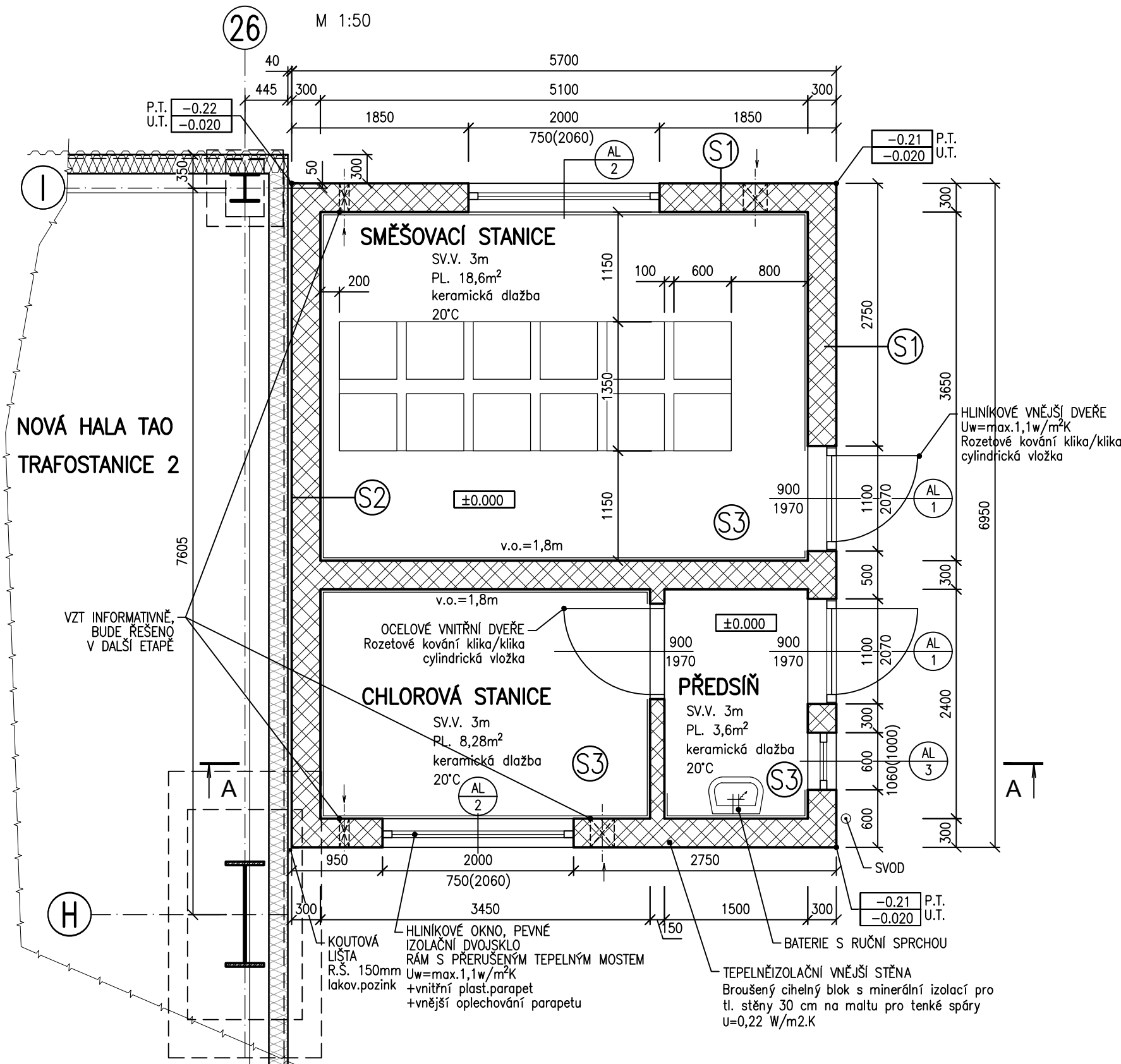
PŮDORYS ZÁKLADŮ

M 1:50



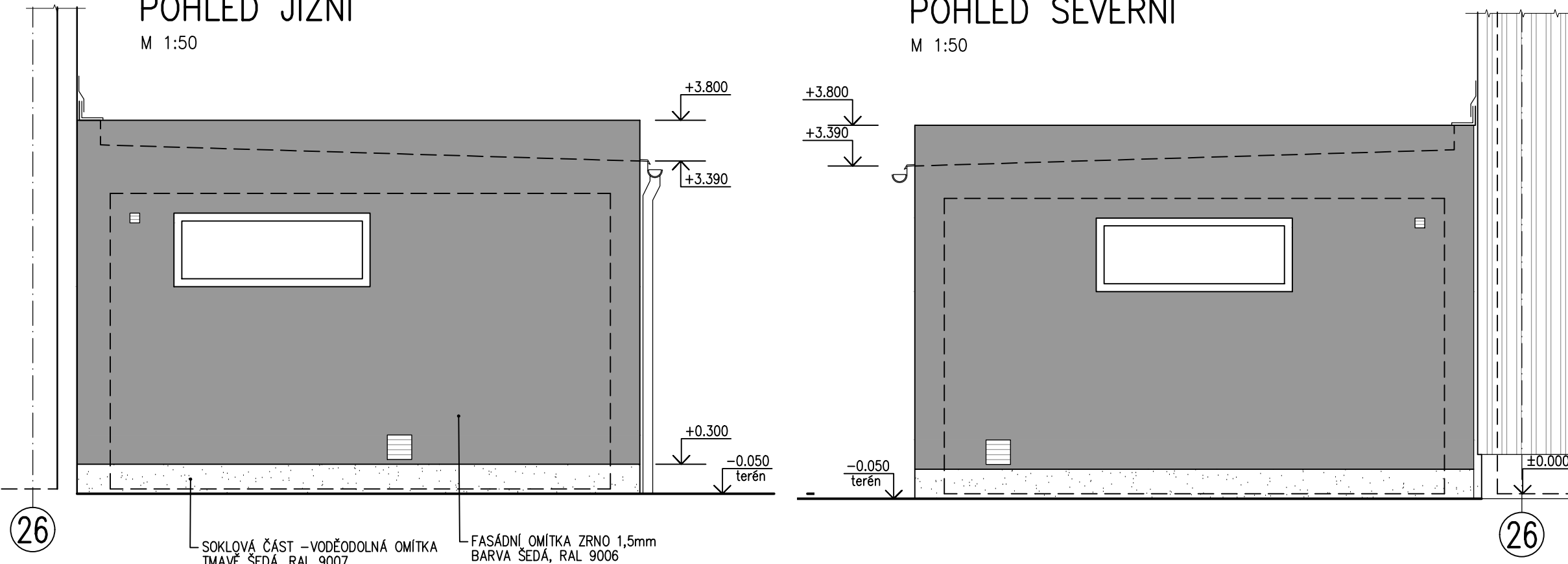
PŮDORYS

M 1:50



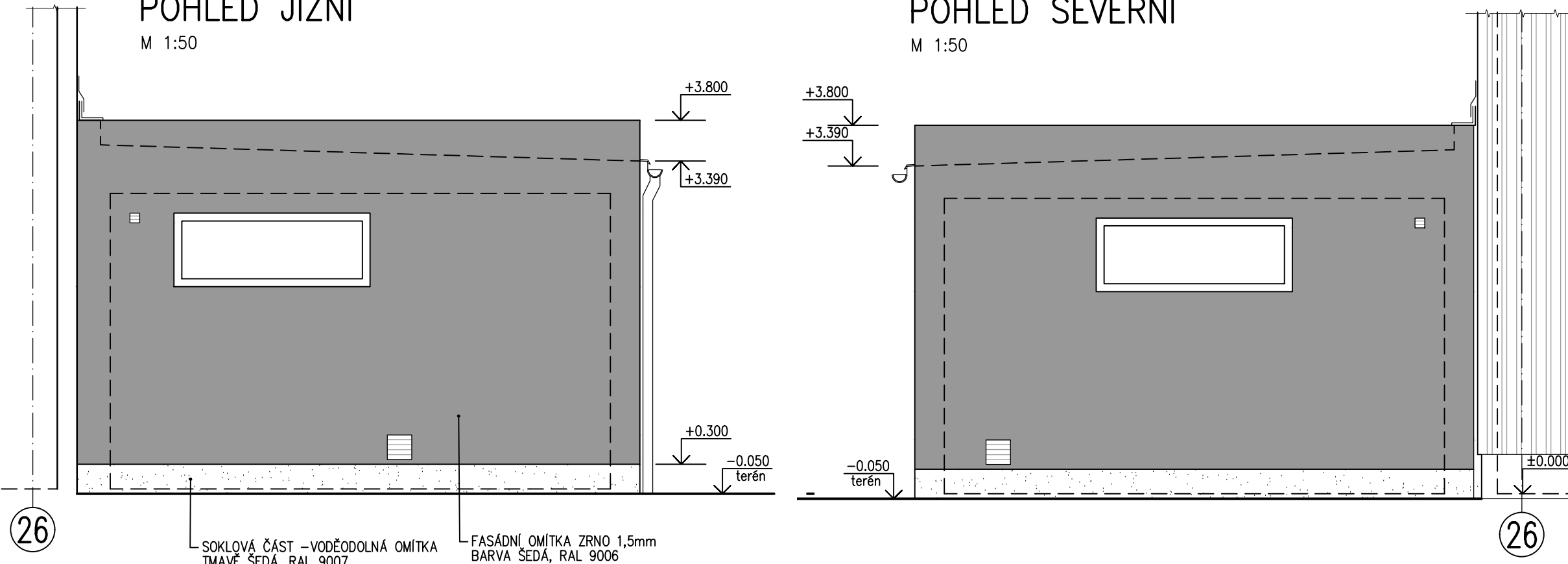
POHLED JIŽNÍ

M 1:50



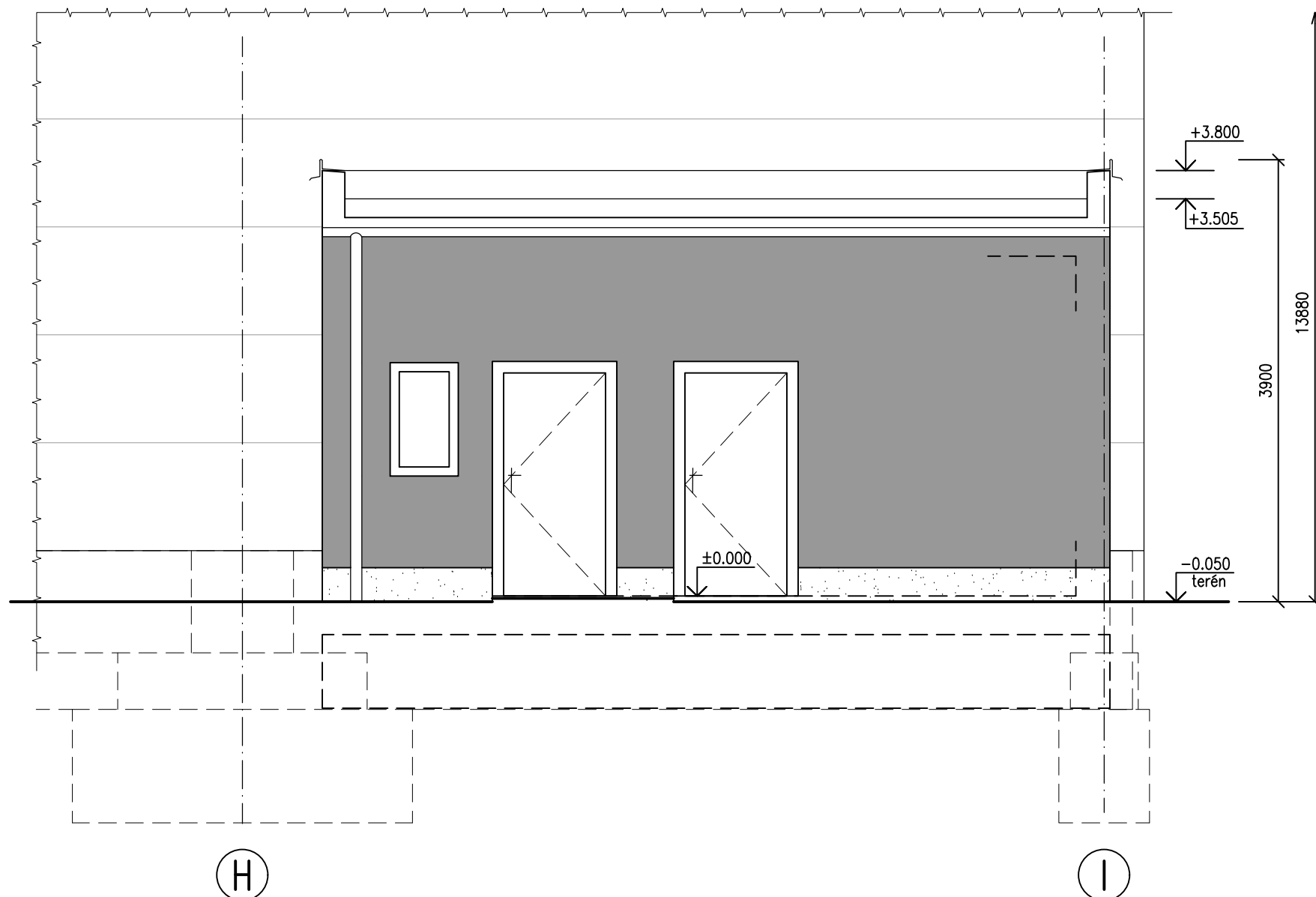
POHLED SEVERNÍ

M 1:50



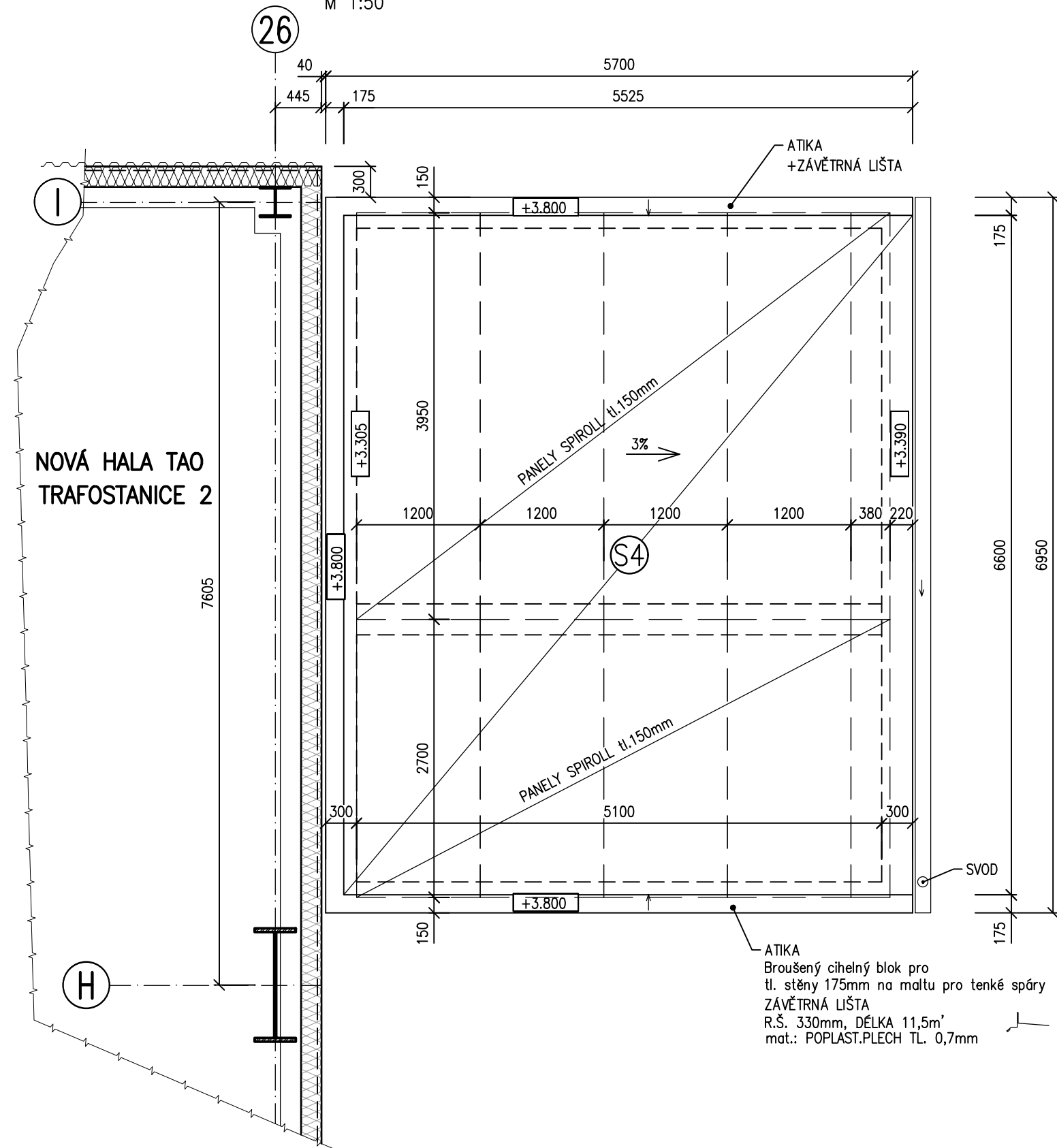
POHLED VÝCHODNÍ

M 1:50



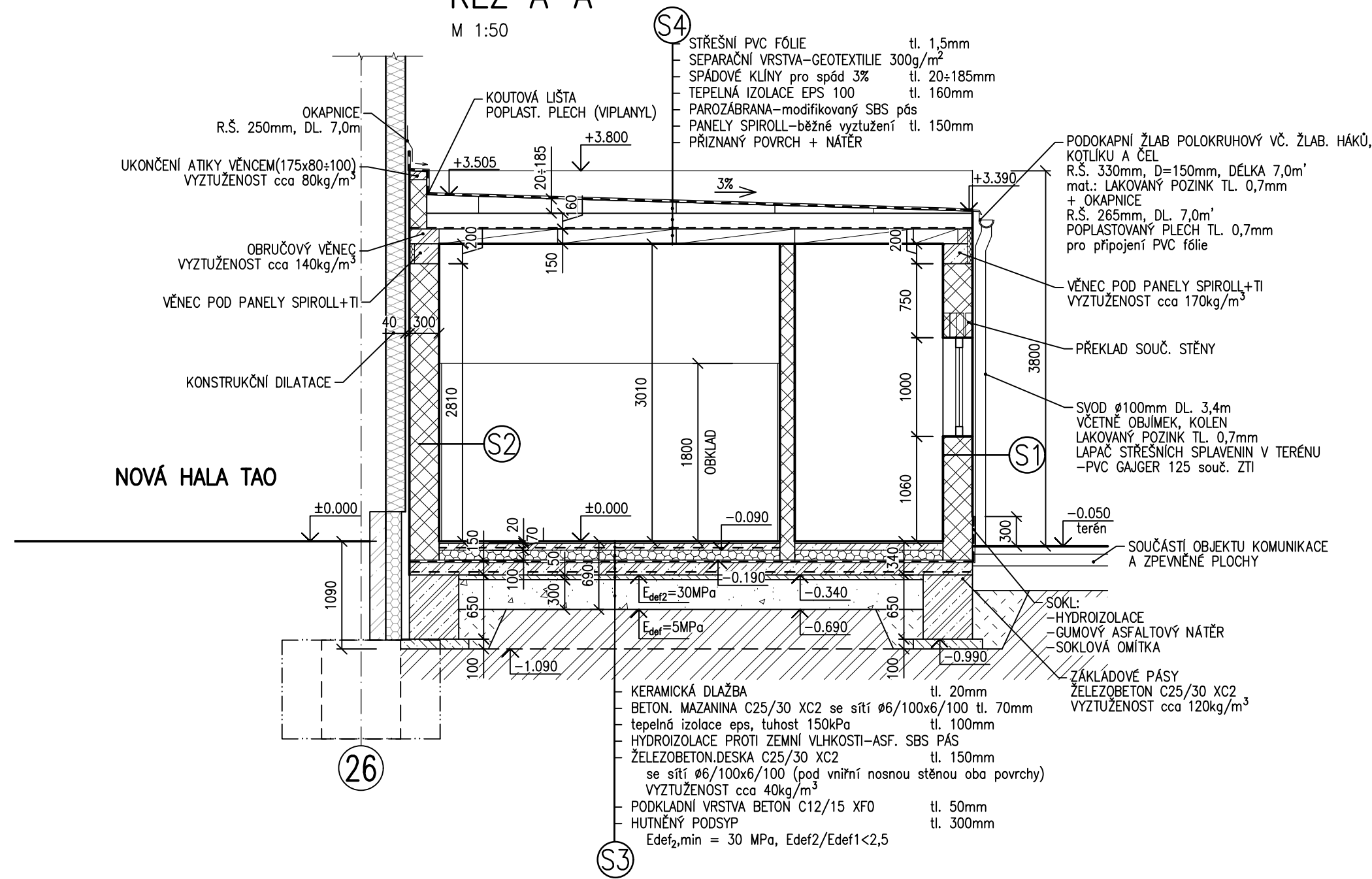
PŮDORYS STŘECHY

M 1:50



ŘEZ A-A

M 1:50



S1 SKLADBA STĚNY

INTERIÉR
KERAMICKÝ OBKLAD, VÝMALBA
ŠTUK. OMÍTKA MIMO OBKLAD, POD OBKLAD ZPEVŇUJÍCÍ VRSTVA-PERLINKA DO CEM.TMELE
SÁDROVÁ OMÍTKA + POŠTRÍK tl. 20mm
CHÉLNÝ BLOK S MINERÁLNÍ VATOU
JÁDROVÁ OMÍTKA + POŠTRÍK
ZPEVŇUJÍCÍ VRSTVA-PERLINKA DO CEM. TMELE
FASÁDNÍ SILIKONOVÁ OMÍTKA
EXTERIÉR

S2 SKLADBA STĚNY

INTERIÉR
KERAMICKÝ OBKLAD, VÝMALBA
ŠTUK. OMÍTKA MIMO OBKLAD, POD OBKLAD ZPEVŇUJÍCÍ VRSTVA-PERLINKA DO CEM.TMELE
SÁDROVÁ OMÍTKA + POŠTRÍK tl. 20mm
CHÉLNÝ BLOK S MINERÁLNÍ VATOU
KONSTRUKČNÍ DILATACE
PLÁŠTĚ HALY

S3 SKLADBA PODLAHY

KERAMICKÁ DLAŽBA tl. 20mm
BETON. MAZANINA C25/30 XC2 se sítí #6/100x6/100 tl. 70mm
TEPELNÁ IZOLACE EPS, tuhost 150kPa tl. 100mm
HYDROIZOLACE PROTI ZEMNÍ VLHKOSTI-ASF. SBS PÁS
ŽELEZOBETONOVÁ DESKA C25/30 XC2 tl. 150mm
se sítí #6/100x6/100 (pod vnitřní nosnou stěnou oba povrchy)
PODKLADNÍ VRSTVA BETON C12/15 XF0 tl. 50mm
HUTNĚNÝ PODSYP Edef₂,min = 30 MPa, Edef₂/Edef₁<2,5 tl. 300mm

S4 SKLADBA STŘECHY

STŘEŠNÍ PVC FÓLIE tl. 1,5mm
SEPARAČNÍ VRSTVA-GEOTEXTILIE 300g/m² tl. 20mm
SPÁDOVÉ KLINY pro spád 3% tl. 20x185mm
TEPELNÁ IZOLACE EPS 100 tl. 180mm
PAROZÁBRANA-modifikovaný SBS pás tl. 150mm
PANELY SPIROLL-běžné vyztužení tl. 150mm
PRÍZNANÝ POVRCH + NÁTER

PLOCHA STŘECHY ~ -40m²
+TYPOVÉ DOLŇKOVÉ PŘECHODOVÉ LIŠTY(VIPLANTY), NAPŘ.: VNITŘNÍ, VNĚJŠÍ ROHY APOD.

LEGENDA MATERIÁLŮ:

- ŽELEZOBETON C25/30 XC2
- BETON C12/15 XF0
- CHÉLNÉ ZDVO
- PANEL SPIROLL
- TEPELNÁ IZOLACE EPS
- HUTNĚNÝ PODSYP
- HUTNĚNÝ ZÁSYP
- SENDVIČOVÝ PANEL
- ROSTLÝ TERÉN

POZNÁMKA:

- PŘED ZAHÁJENÍM VÝKOPŮ JE NUTNO OVĚŘIT PRŮBĚHY INŽENÝRSKÝCH SÍTÍ A JEJICH VYTČENÍ SPRÁVKEM SÍTÍ
- STŘECHA BUDE OPATŘENA PRVKEM KOLEKTIVNÍ OCHRANY - ZACHYTÝM SYSTÉMEM PROTI PÁDU OSOBY

±0 ≈ 525,600 m n.m.

a)		DATUM	PROVEDL	KONTROLA
OZN.	ZMĚNA			
VYPRACOVAL	BLANKA TESARIKOVÁ			
PROJEKTANT	ING. RADOVAN TOMÁŠEK			
SCHVÁLIL	ING. ROMAN LISNÍK			
KONTRLOVAL	ING. RADOVAN TOMÁŠEK			
INVESTOR	AL INVEST Brdičská, a.s.			
MÍSTO STAVBY	AL INVEST BRDIČSKÁ			
STAVBA	ALFAGEN ETAPA 2.			
SO 10 CHLOROVÁ STANICE STAVEBNÍ ŘEŠENÍ				
PŮDORYS ±0, ZÁKLADY, STŘECHA, ŘEZ, POHLEDY				

ÚČEL ZADÁNÍ	STAVBY
Č. ZAK.	11542-003-003
ARCHIVNÍ ČÍSLO	HP4-1-101203
LISTŮ	1
POČET A4	8
MĚŘITKO	POŘADOVÉ Č.
1:50	02